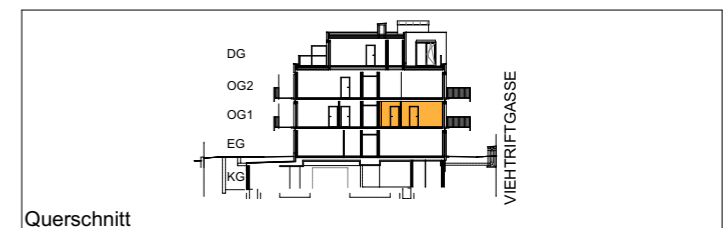
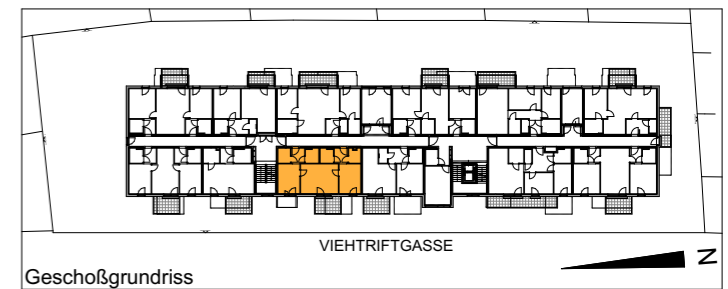


WOHNUNG - WG	TYP C   3 ZIMMER
TOP - Nr.	13
Geschoß	1.OG
Nutzfläche	67,30 m <sup>2</sup>
Loggia	
Wohnnutzfläche	67,30 m <sup>2</sup>
Balkon	8,12 m <sup>2</sup>
Terrasse	
Einlagerungsraum	3,73 m <sup>2</sup>



BAUHERR

**Gemeinnützige Siedlungs-Genossenschaft Altmannsdorf und Hetzendorf reg.Gen.m.b.H.**

Altmannsdorfer Straße 74 , A-1120 Wien

T +43 / 1 / 804 65 44

F +43 / 1 / 804 65 44 - 66

info@ah-wohnen.at

www.ah-wohnen.at



ARCHITEKTEN

**Arch. DI Dr. Martin Treberspurg + gc-architektur**

Penzingerstraße 58

1140 Wien

T +43 / 1 / 894 31 91 - 12

F +43 / 1 / 894 31 91 - 15

office@treberspurg.at



## LEGENDE:

VR	Vorraum	FPH	Fertig- Parapethöhe	Dieser Plan ist zum Anfertigen von Einbaumöbeln nicht geeignet. Die Darstellung der Möblierung ist lediglich als Einrichtungsvorschlag zu verstehen.	Heizkörper und Elektroinstallationen: Lage vorbehaltlich Änderungen im Zuge der Bauausführung.
WOKÜ	Wohnküche	RPH	Roh- Parapethöhe		
AR	Abstellraum	STUK	Sturzunterkante	Die Lage von Sanitärgegenständen entspricht den gegebenen sanitärtechnischen Verhältnissen, der Umfang der Lieferung von Sanitäreinrichtungen ergibt sich ausschließlich aus der Bau- und Ausstattungsbeschreibung.	Fenstermaße sind Architekturlichten. Maß-/Flächentoleranz +/-2%.
MOK	Maueroberkante	RR	Regenrohr		
abgeh. D.	abgehängte Decke	RSK	Regensinkkasten	Bei Wohnungen mit bodengleichen Duschen sind vom Mieter Duschtrennwände zwingend herzustellen. Die Befestigung darf nicht am Boden erfolgen.	
FBOK	Fussbodenoberkante	Gel. H.	Geländerhöhe		
DUK	Deckenunterkante	FPH	Parapethöhe		
RH	Raumhöhe	WL	Wohnraumlüftungsgerät		

